

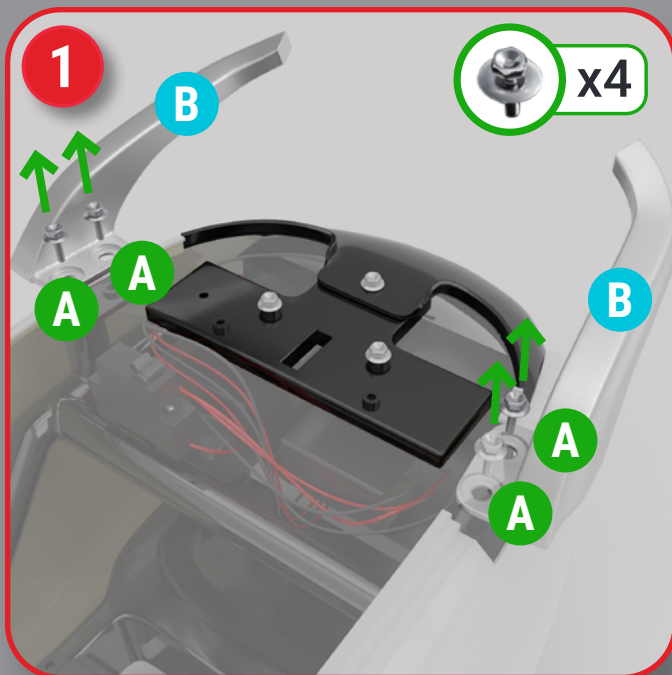


**ggm**moebel  
INTERNATIONAL

# PHANTOM

*DE* Topcase bedienungsanleitung / *EN* Topcase user manual  
*IT* Manuale d'uso del bauletto / *FR* Manuel d'utilisation du top case





**DE** - Lösen (A - 4x Schrauben) und entfernen Sie die Metallgriffe (B)

**EN** - Unscrew (A - 4x screws) and remove the metal handles (B)

**IT** - Svitare (A - 4 viti) e rimuovere le maniglie metalliche (B)

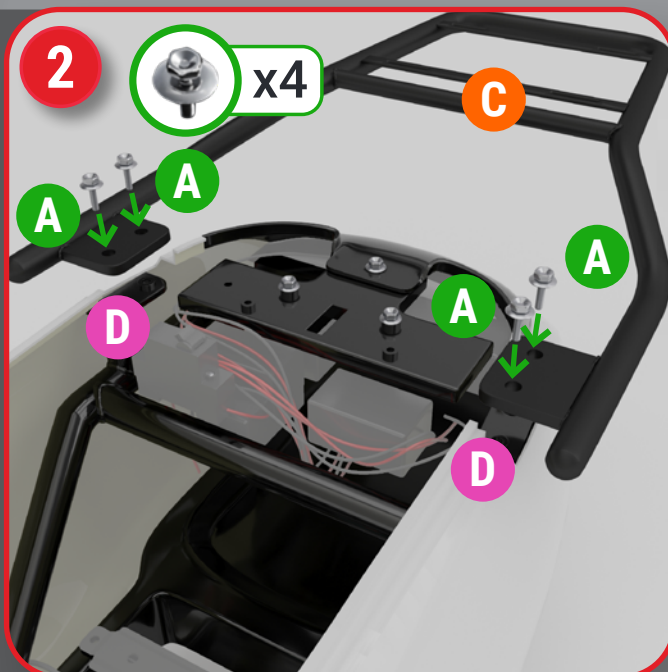
**FR** - Dévisser (A - 4x vis) et retirer les poignées métalliques (B)

**DE** - Nehmen Sie den Topcase-Rahmen aus Metall (C) und schrauben Sie ihn (A - 4x Schrauben) an den Hauptrahmen des Scooters (D)

**EN** - Take the metal topcase frame (C) and screw (A - 4x screws) it to the mainframe of the scooter (D)

**IT** - Prendi il telaio metallico del bauletto (C) e avvitalo (A - 4x viti) al telaio principale dello scooter (D)

**FR** - Prenez le cadre métallique du topcase (C) et vissez-le (A - 4x vis) au châssis principal du scooter (D)

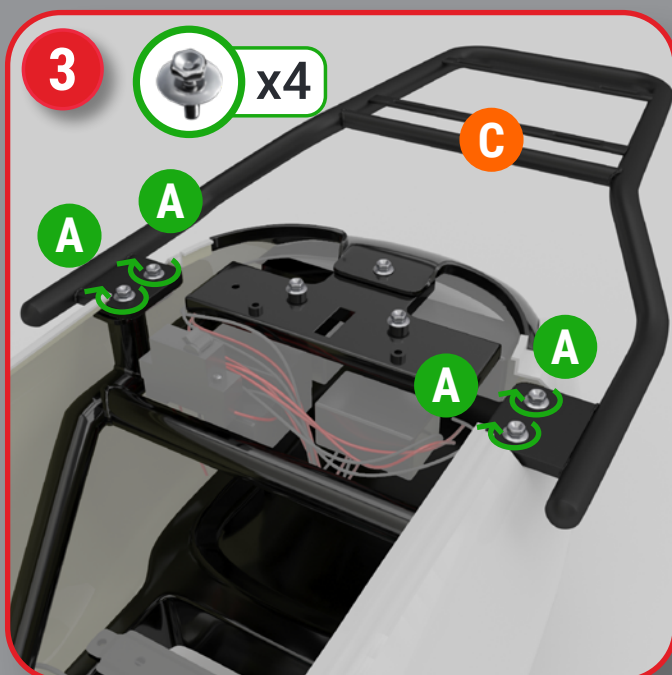


**DE** - Schrauben (A) festziehen  
Nun ist der Topcase-Metallrahmen (C) befestigt

**EN** - Tighten the screws (A)  
Now the metal topcase frame (C) is fixed

**IT** - Serrare le viti (A)  
Ora il telaio metallico del bauletto (C) è fissato

**FR** - Serrer les vis (A)  
Maintenant, le cadre métallique du topcase (C) est fixé

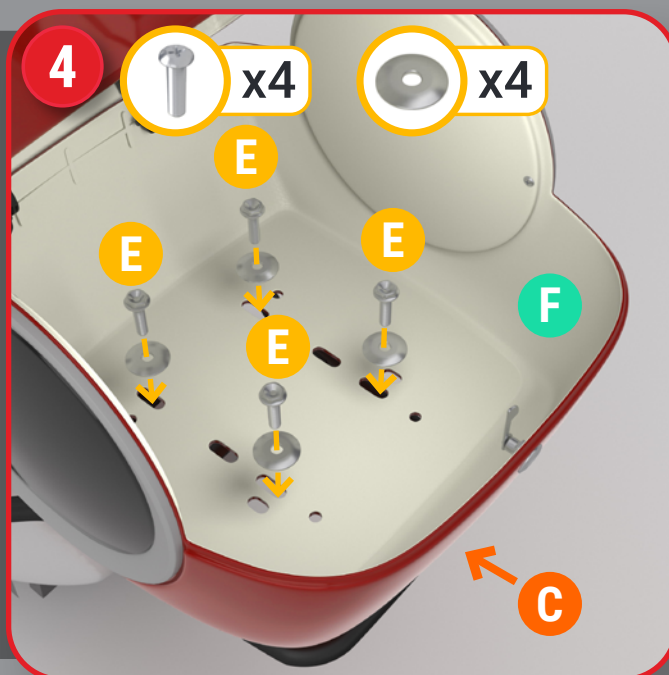


**DE** - Setzen Sie das Topcase (F) auf den Topcaserahmen (C) und setzen Sie die Schrauben ein (E - 4x Schrauben, 4x Schnellscheibe) durch die Löcher

**EN** - Place the topcase (F) on top of the topcase frame (C) and put the screws (E - 4x screws, 4x fast washer) through the holes

**IT** - Posizionare il bauletto (F) sopra il telaio del bauletto (C) e inserire le viti (E - 4 viti, 4 rondelle rapide) attraverso i fori

**FR** - Placez le topcase (F) sur le cadre du topcase (C) et mettez les vis (E - 4x vis, 4x rondelle rapide) à travers les trous

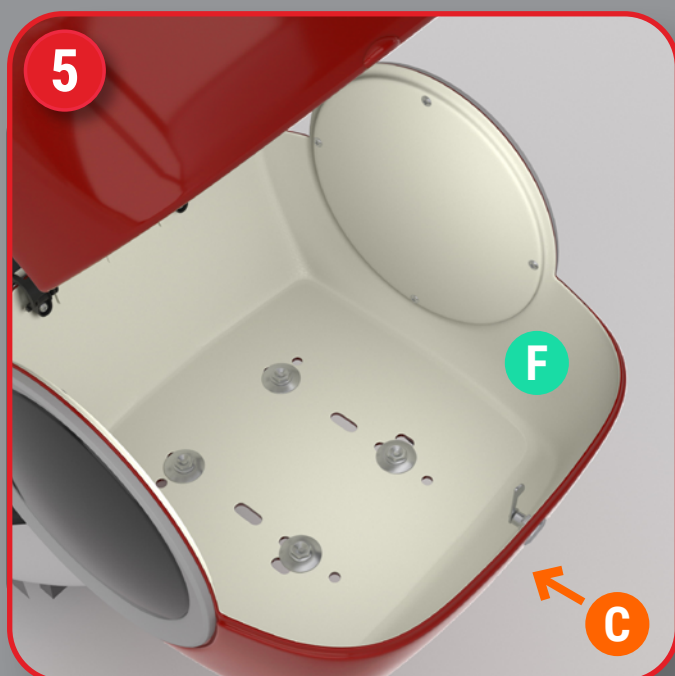


**DE** - Topcase (F) ist jetzt auf einem Topcaserahmen (C) montiert

**EN** - Topcase (F) is now mounted on a topcase frame (C)

**IT** - Topcase (F) è ora montato su un telaio topcase (C)

**FR** - Le topcase (F) est maintenant monté sur un cadre de topcase (C)

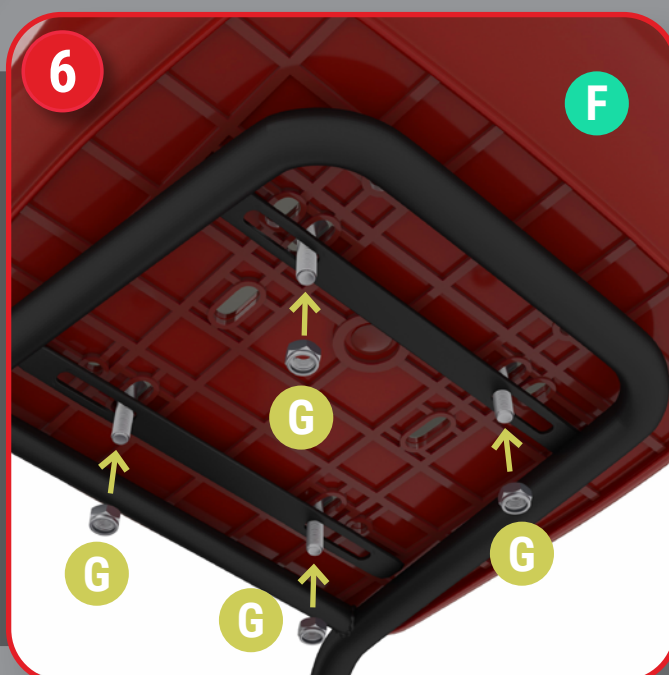


**DE** - Schrauben Sie die Muttern (G) auf die Unterseite des Topcase (F)

**EN** - Screw the nuts (G) on the bottom of the topcase (F)

**IT** - Avvitare i dadi (G) sul fondo del bauletto (F)

**FR** - Visser les écrous (G) sur le fond du topcase (F)





**DE** - Muttern festziehen (G)  
Damit ist die Montage des Topcase (F)  
abgeschlossen

**EN** - Tighten the nuts (G)  
Now the mounting of the topcase (F) is complete

**IT** - Serrare i dadi (G)  
Ora il montaggio del bauletto (F) è terminato

**FR** - Serrer les écrous (G)  
Le montage du topcase (F) est maintenant terminé

# PHANTOM



**ggm**moebel  
INTERNATIONAL