



ggmmoebel
INTERNATIONAL

PHANTOM

Bedienungsanleitung Batterie / Battery user manual
Manuale d'uso della batteria / Manuel d'utilisation de la batterie



Einsetzen der Blei-Batterien

Wenn Sie sich für den Phantom E-Roller mit Bleibatterien entschieden haben, gehen Sie bitte wie folgt vor, um die Batterien zu installieren

EN If you have chosen the phantom e-scooter with lead acid batteries please do the following to install the batteries

FR Si vous avez choisi le scooter électrique fantôme avec des batteries au plomb, veuillez procéder comme suit pour installer les batteries

IT Se hai scelto l'e-scooter fantasma con batterie al piombo, procedi come segue per installare le batterie

DE A - Batteriestandort

EN A - Battery location

IT A - Posizione della batteria

FR A - Emplacement de la batterie



DE 1 - Schalten Sie die Batterie aus, schrauben Sie den Deckelschalter ab und entfernen Sie ihn

EN 1 - Turn off the battery, unscrew and remove the lid switch

IT 1 - Spegner la batteria, svitare e rimuovere l'interruttore del coperchio

FR 1 - Éteignez la batterie, dévissez et retirez l'interrupteur du couvercle

DE 2 - Schrauben Sie die Metallplatten ab und entfernen Sie sie

EN 2 - Unscrew and remove the metal plates

IT 2 - Svitare e rimuovere le piastre metalliche

FR 2 - Dévisser et retirer les plaques métalliques



DE 3 - Legen Sie zwei Batterien ein, verbinden Sie die Kabel und schieben Sie die Batterien hinein

EN 3 - Insert two batteries, connect the wires and push the batteries inside

IT 3 - Inserire due batterie, collegare i fili e spingere le batterie all'interno

FR 3 - Insérez deux piles, connectez les fils et poussez les piles à l'intérieur

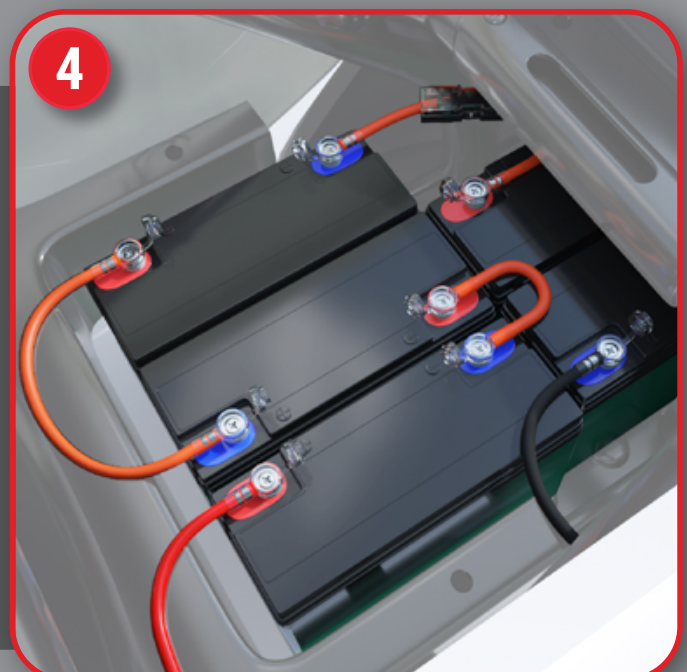


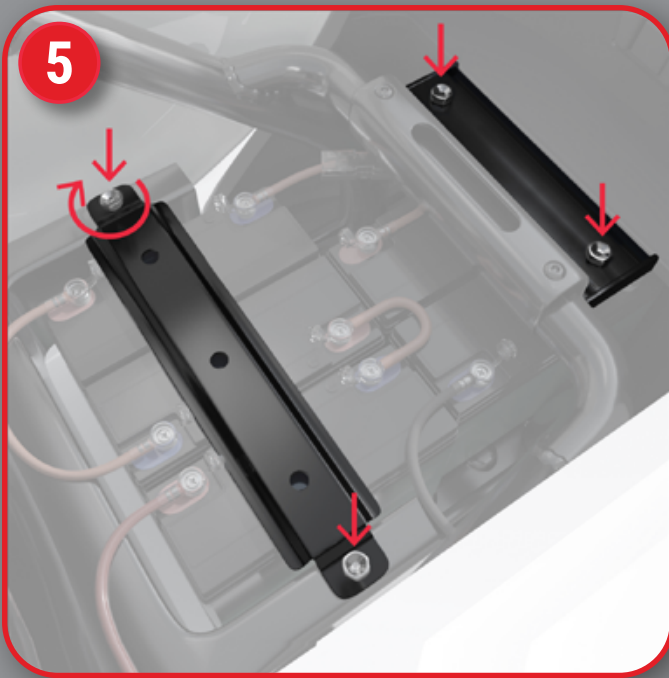
DE 4 - Legen Sie die restlichen Batterien ein und schließen Sie die Drähte an

EN 4 - Insert the rest batteries and connect the wires

IT 4 - Inserire le batterie rimanenti e collegare i fili

FR 4 - Insérez les piles restantes et connectez les fils





DE 5 - Bringen Sie die Metallplatte an und schrauben Sie sie fest

EN 5 - Attach and screw the metal plate

IT 5 - Fissare e avvitare la piastra metallica

FR 5 - Fixez et vissez la plaque métallique

DE 6 - Deckel aufsetzen und zuschrauben
Schalten Sie den Batterieschalter ein

EN 6 - Place and screw the lid
Turn on the battery switch

IT 6 - Posizionare e avvitare il coperchio
Accendere l'interruttore della batteria

FR 6 - Placer et visser le couvercle
Allumez le coupe-batterie

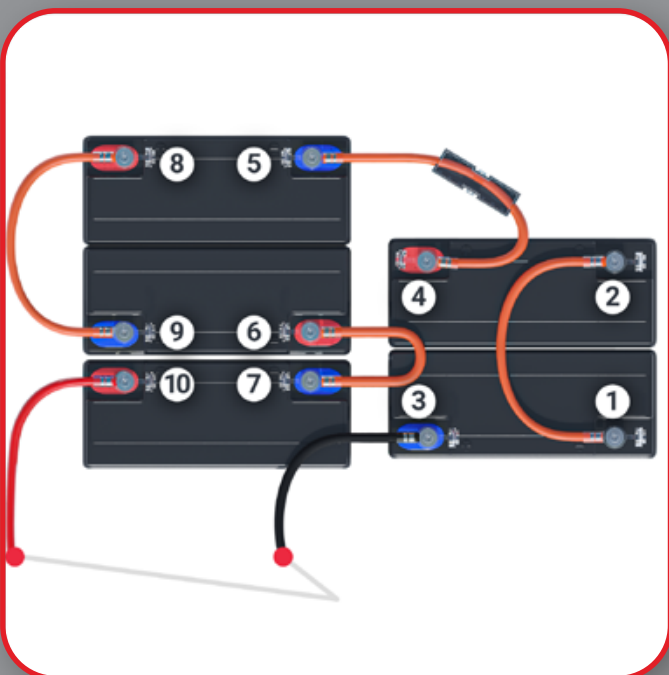


DE Schließen Sie in der folgenden Reihenfolge an (nach Zahlen)

EN Connect in the following order (by the numbers)

IT Connetti nel seguente ordine (dai numeri)

FR Connectez-vous dans l'ordre suivant (par les chiffres)



1. Pflichtangaben zum Diensteanbieter gemäß § 5 Absatz 1 Telemediengesetz(TMG).
GGM Möbel International GmbH
Geschäftsführer: Matthias Elma
Weinerpark 16
D - 48607 Ochtrup
www.ggmmoebel.com
info@ggmmoebel.com
WhatsApp Chat +49 151 74513167
USt ID: DE815639491
Steuernummer: 311/5880/2439
Zollnummer: DE217307547098765
Amtsgericht: HRB11260 - Steinfurt
2. Inhaltlich verantwortlich für journalistisch-redaktionell gestaltete Angebote:
Geschäftsführer: Matthias Elma
Weinerpark 16
D - 48607 Ochtrup
3. Alle Rechte vorbehalten. Die Informationen sind Eigentum der GGM Möbel International GmbH (im Folgenden GGM genannt.)
Sie stellen die zum Zeitpunkt der Publikation jeweils neusten Informationen dar.
4. Eine Haftung oder Garantie für die Aktualität, Richtigkeit und Vollständigkeit der zur Verfügung gestellten Informationen und Daten ist ausgeschlossen. Dies gilt ebenso für alle anderen Websites, auf die mittels eines Hyperlinks verwiesen wird. Für den Inhalt solcher Seiten ist GGM nicht verantwortlich.
5. Die Informationen auf den Webseiten stellen in keinem Fall rechtliche Zusicherungen dar. GGM behält sich das Recht vor, bei Bedarf Änderungen oder Ergänzungen der bereitgestellten Informationen oder Daten durchzuführen. Aus den hier beschriebenen Themenbereichen können keine Rechtsansprüche abgeleitet werden. Angebote sind in allen Teilen unverbindlich.
6. GGM haftet weder für direkte noch indirekte Schäden, die durch die Nutzung der Informationen oder Daten entstehen, die auf dieser Website zu finden sind.
Rechte und Pflichten zwischen GGM und dem Nutzer der Website oder Dritten bestehen nicht.
7. Die Inhalte der GGM Website sind urheberrechtlich geschützt. Die Inhalte dürfen weder ganz noch teilweise ohne vorherige schriftliche Genehmigung des Urhebers vervielfältigt und/oder veröffentlicht oder in einem Informationssystem gespeichert werden.
8. Sämtliche Informationen oder Daten, ihre Nutzung sowie sämtliches mit der Website von GGM zusammenhängendes Tun, Dulden oder Unterlassen unterliegen ausschließlich deutschem Recht, unter Ausschluss von internationalem Recht.
9. Erfüllungsort und ausschließlicher Gerichtsstand ist Steinfurt.

Vielen Dank für die Auswahl

PHANTOM



ggmmoebel
INTERNATIONAL