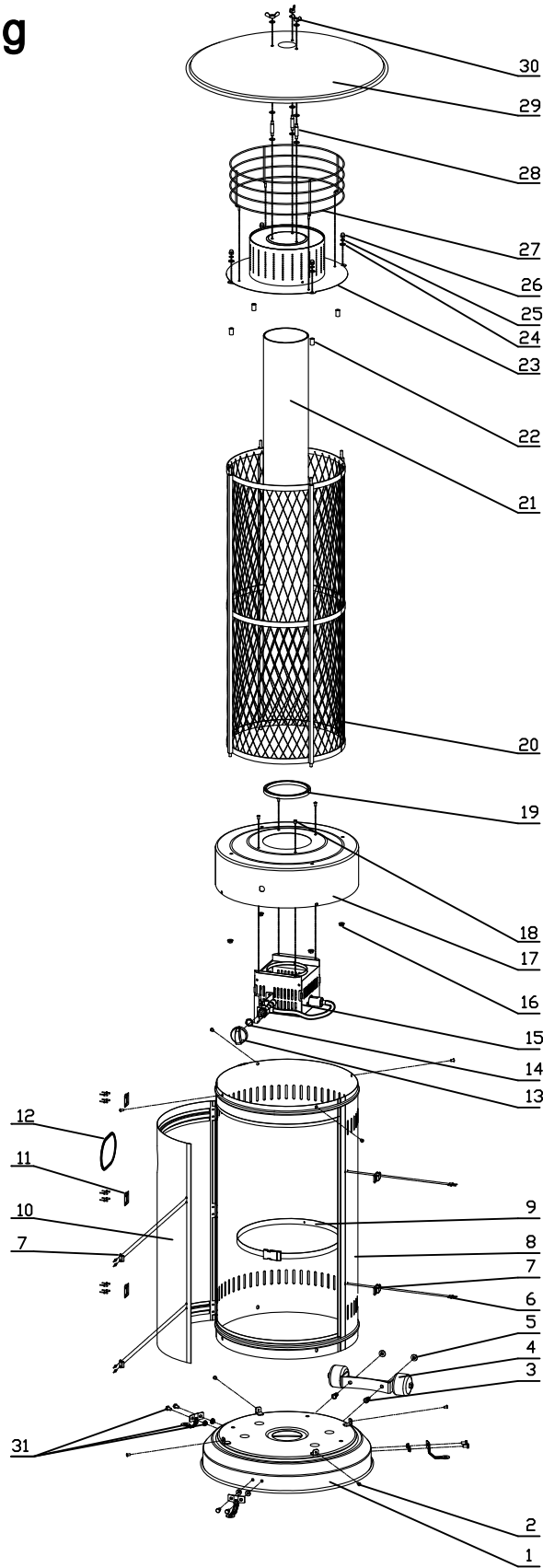


Explosionszeichnung

Fina.HS20.180.E
Fina.HS20.180.S



Nr.	Beschreibung	Stk.	Nr.	Beschreibung	Stk.
1	Sockel	1	18	Schraube	4
2	Schraube M5×8	8	19	Silikondichtungsring	1
3	Sechskantschrauben M8×16	2	20	Schutzgitter	1
4	Radgestell	1	21	Glasrohr	1
5	Flanschmutter M8	2	22	Rohr für Schutzgitter	4
6	Nieten Φ 3,2	20	23	Obere Platte	1
7	Haspe	2	24	Hutmutter M6	8
8	Gehäuse (Eisen)	1	25	Federunterlegscheibe Φ 6	8
8	Gehäuse (rostfreier Stahl)	1			
9	Band von Gasflaschengehäuse	1	26	Unterlegscheibe Φ 6	17
10	Tür des Gehäuses (Eisen)	1	27	Oberes Schutzgitter	1
10	Tür des Gehäuses (rostfreier Stahl)	1			
11	Schanier	3	28	Bolzen	3
12	Dichtungsring	1	29	Reflektor	1
13	Ventilknopf	1	30	Flügelmutter M6	3
14	Ventilbefestigungsmutter	1	31	Schraube und Mutter	3
15	Kontrollbox	1			
16	Flanschmutter M6	4			
17	Abdeckung des Gehäuses	1			

No.	Description	Qty	No.	Description	Qty
1	Base	1	18	Screw	4
2	Screw M5×8	8	19	Silicone sealing ring	1
3	Hexagon head screws M8×16	2	20	Protective Mesh	1
4	Wheel frame	1	21	Glass tube	1
5	Flange nut M8	2	22	Tube for Protective Mesh	4
6	Rivets Φ 3,2	20	23	Upper plate	1
7	Haspe	2	24	Cap nut M6	8
8	Housing (iron)	1	25	Spring washer Φ 6	8
8	Housing (stainless steel)	1			
9	Band of gas cylinder housing	1	26	Washer Φ 6	17
10	Door of the housing (iron)	1	27	Upper Protective Mesh	1
10	Door of the housing (stainless steel)	1			
11	Hinge	3	28	Bolt	3
12	Sealing ring	1	29	Reflector	1
13	Valve knob	1	30	Wing nut M6	3
14	Valve fastening nut	1	31	Screw and nut	3
15	Control box	1			
16	Flange nut M6	4			
17	Housing cover	1			